



Andreas Junghans®
GmbH & Co. KG



Verkaufskühlmöbel

Kühltheke

Decerpo 120

mit eigenem Kälteaggregat oder
zum Anschluss an eine zentrale Kälteanlage



Zertifizierter Fachbetrieb nach:
ISO 9001:2008
§ 19 I WHG

Technische Daten

Außenabmaße: 1200 x 747 x 1621 mm (BxTxH)

Schräge Umluftvitrine für Zentralkälte / Verbundanlage oder mit eigenem Kälteaggregat (auf Anfrage entsprechend der Umgebungsbedingungen und Aufstellverhältnisse)

Ausstattung:

Innen- und Außenkorpus aus Edelstahl (Werkstoff-Nr. 1.4301), zur Kundenseite offen, Türen auf der Bedienseite sind als Schiebetüren ausgeführt, Seiten- und Türscheiben rechts und links sind aus Glas (ESG) gefertigt, Tauwasserablauf DN40;

Kühlstellenregler XRI 20C-5POCI mit RS 485 Schnittstelle Temperaturlaufzeichnung, vollautomatische Abtaugung Ausgestattet mit thermostatischen Expansionsventil und Magnetventil, Kühlstellenregler bedienerseitig, Zuluft von der Seite, Abluft kundenseitig;

Beleuchtung für 3x Ablagefläche, pro Ablagefläche 1x LED HO 895mm 14,8W nw;
elektrischer Leistungsbedarf max.500W
elektrischer Anschluss 230V/50Hz, AC;
Kältemittel R404a; $Q_o = 1668W$ bei $t_o = -10^\circ C$
Temperaturbereich: $+6^\circ C$ bis $+10^\circ C$

Umgebungsbedingungen:

$t_a = 25^\circ C$; 60% relative Luftfeuchte

Anschluss:

Flüssigkeitsleitung-Anschlussrohr $d_a = 10mm$; Saugleitung-Anschlussrohr $d_a = 12mm$;
Flüssigkeits- und Saugleitung mit Rohrbogen verbunden und Schraderventil verschlossen;
Absperrorgane sind von Installationsfirma zu stellen.

Druckprüfung 20 bar mit Stickstoff; Auslieferungsdruck 5bar mit Stickstoff

Bauseitiger Tauwasseranschluss mit Geruchsverschluss erforderlich!

Ausstattungsvarianten:

SV-Speisevitrine: 2 ESG-Ablagetabulare, Oben $0,42m^2$, Mitte $0,51m^2$; höhenverstellbar, Kühlwanne unten;

GV-Getränkevitrine: 2 Ablageflächen schräg(7°) mit Kunststoffabdeckung und verstellbaren Führungsstangen;

SGV-Speise- und Getränkevitrine: ESG-Ablagetabulare und Getränkewanne;

Modelle SV-GV-SGV mit Handrollo (höhere Energieeinsparung) Index -J

Modelle SV-SGV mit Klappenwand (bessere Energieeffizienz) Index-K

Beispiel einer Variante: SV120-IRL-J-LED-HO

SV \Rightarrow Speisevitrine, 120-I \Rightarrow Baulänge 120cm, RL \Rightarrow Seitenscheibe Rechts und Links, J \Rightarrow Handrollo,

LED-HO \Rightarrow LED High Output Beleuchtung auf allen Ebenen



Andreas Junghans[®]

GmbH & Co. KG

Anlagenbau und Edelstahlbearbeitung

Chemnitzer Straße 63
09669 Frankenberg/Sa.
Germany

Tel.: +49 (0) 37206 / 862 - 0

Fax: +49 (0) 37206 / 862 - 23

Internet: www.ajunghans.de

E-Mail: info@ajunghans.de





Andreas Junghans®
GmbH & Co. KG



Verkaufskühlmöbel

Kühltheke

Decerpo 140

mit eigenem Kälteaggregat oder
zum Anschluss an eine zentrale Kälteanlage



Zertifizierter Fachbetrieb nach:
ISO 9001:2008
§ 19 I WHG

Technische Daten

Außenabmaße: 1400 x 747 x 1621 mm (BxTxH)

Schräge Umluftvitrine für Zentralkälte / Verbundanlage oder mit eigenem Kälteaggregat (auf Anfrage entsprechend der Umgebungsbedingungen und Aufstellverhältnisse)

Ausstattung:

Innen- und Außenkorpus aus Edelstahl (Werkstoff-Nr. 1.4301), zur Kundenseite offen, Türen auf der Bedienseite sind als Schiebetüren ausgeführt, Seiten- und Türscheiben rechts und links sind aus Glas (ESG) gefertigt, Tauwasserablauf DN40;

Kühlstellenregler XRI 20C-5POCI mit RS 485 Schnittstelle Temperaturlaufzeichnung, vollautomatische Abtaugung Ausgestattet mit thermostatischen Expansionsventil und Magnetventil, Kühlstellenregler bedien-
erseitig, Zuluft von der Seite, Abluft kundenseitig;

Beleuchtung für 3x Ablagefläche, pro Ablagefläche 1x LED HO 1195mm 14,8W nw;
elektrischer Leistungsbedarf max.500W
elektrischer Anschluss 230V/50Hz, AC;
Kältemittel R404a; $Q_o = 1668W$ bei $t_o = -10^\circ C$
Temperaturbereich: $+6^\circ C$ bis $+10^\circ C$

Umgebungsbedingungen:

$t_a = 25^\circ C$; 60% relative Luftfeuchte

Anschluss:

Flüssigkeitsleitung-Anschlussrohr $d_a = 10mm$; Saugleitung-Anschlussrohr $d_a = 12mm$;
Flüssigkeits- und Saugleitung mit Rohrbogen verbunden und Schraderventil verschlossen;
Absperroorgane sind von Installationsfirma zu stellen.

Druckprüfung 20 bar mit Stickstoff; Auslieferungsdruck 5bar mit Stickstoff

Bauseitiger Tauwasseranschluss mit Geruchsverschluss erforderlich!

Ausstattungsvarianten:

SV-Speisevitrine: 2 ESG-Ablagetabulare, Oben $0,47m^2$, Mitte $0,58m^2$; höhenverstellbar, Kühlwanne unten;

GV-Getränkevitrine: 2 Ablageflächen schräg(7°) mit Kunststoffabdeckung und verstellbaren Führungsstangen;

SGV-Speise- und Getränkevitrine: ESG-Ablagetabulare und Getränkewanne;

Modelle SV-GV-SGV mit Handrollo (höhere Energieeinsparung) Index -J

Modelle SV-SGV mit Klappenwand (bessere Energieeffizienz) Index-K

Beispiel einer Variante: SV140-IRL-J-LED-HO

SV \Rightarrow Speisevitrine, 140-I \Rightarrow Baulänge 140cm, RL \Rightarrow Seitenscheibe Rechts und Links, J \Rightarrow Handrollo,

LED-HO \Rightarrow LED High Output Beleuchtung auf allen Ebenen



Andreas Junghans[®]

GmbH & Co. KG

Anlagenbau und Edelstahlbearbeitung

Chemnitzer Straße 63
09669 Frankenberg/Sa.
Germany

Tel.: +49 (0) 37206 / 862 - 0

Fax: +49 (0) 37206 / 862 - 23

Internet: www.ajunghans.de

E-Mail: info@ajunghans.de





Andreas Junghans®
GmbH & Co. KG



Verkaufskühlmöbel

Kühltheke

Decerpo 160

mit eigenem Kälteaggregat oder
zum Anschluss an eine zentrale Kälteanlage



Zertifizierter Fachbetrieb nach:
ISO 9001:2008
§ 19 I WHG

Technische Daten

Außenabmaße: 1600 x 747 x 1621 mm (BxTxH)

Schräge Umluftvitrine für Zentralkälte / Verbundanlage oder mit eigenem Kälteaggregat (auf Anfrage entsprechend der Umgebungsbedingungen und Aufstellverhältnisse)

Ausstattung:

Innen- und Außenkorpus aus Edelstahl (Werkstoff-Nr. 1.4301), zur Kundenseite offen, Türen auf der Bedienseite sind als Schiebetüren ausgeführt, Seiten- und Türscheiben rechts und links sind aus Glas (ESG) gefertigt, Tauwasserablauf DN40;
Kühlstellenregler XRI 20C-5POCI mit RS 485 Schnittstelle Temperaturlaufzeichnung, vollautomatische Abtaugung Ausgestattet mit thermostatischen Expansionsventil und Magnetventil, Kühlstellenregler bedien-
erseitig, Zuluft von der Seite, Abluft kundenseitig;

Beleuchtung für 3x Ablagefläche, pro Ablagefläche 1x LED HO 1195mm 14,8W nw;
elektrischer Leistungsbedarf max.500W
elektrischer Anschluss 230V/50Hz, AC;
Kältemittel R404a; $Q_o = 1668W$ bei $t_o = -10^\circ C$
Temperaturbereich: $+6^\circ C$ bis $+10^\circ C$

Umgebungsbedingungen:

$t_a = 25^\circ C$; 60% relative Luftfeuchte

Anschluss:

Flüssigkeitsleitung-Anschlussrohr $d_a = 10mm$; Saugleitung-Anschlussrohr $d_a = 12mm$;
Flüssigkeits- und Saugleitung mit Rohrbogen verbunden und Schraderventil verschlossen;
Absperroorgane sind von Installationsfirma zu stellen.

Druckprüfung 20 bar mit Stickstoff; Auslieferungsdruck 5bar mit Stickstoff

Bauseitiger Tauwasseranschluss mit Geruchsverschluss erforderlich!

Ausstattungsvarianten:

SV-Speisevitrine: 2 ESG-Ablagetabulare, Oben 0,55m², Mitte 0,68m²; höhenverstellbar, Kühlwanne unten;
GV-Getränkevitrine: 2 Ablageflächen schräg(7°) mit Kunststoffabdeckung und verstellbaren Führungsstangen;
SGV-Speise- und Getränkevitrine: ESG-Ablagetabulare und Getränkewanne;

Modelle SV-GV-SGV mit Handrollo (höhere Energieeinsparung) Index -J

Modelle SV-SGV mit Klappenwand (bessere Energieeffizienz) Index-K

Beispiel einer Variante: SV140-IRL-J-LED-HO

SV ⇨ Speisevitrine, 140-I ⇨ Baulänge 140cm, RL ⇨ Seitenscheibe Rechts und Links, J ⇨ Handrollo,
LED-HO ⇨ LED High Output Beleuchtung auf allen Ebenen



Andreas Junghans[®]

GmbH & Co. KG

Anlagenbau und Edelstahlbearbeitung

Chemnitzer Straße 63
09669 Frankenberg/Sa.
Germany

Tel.: +49 (0) 37206 / 862 - 0

Fax: +49 (0) 37206 / 862 - 23

Internet: www.ajunghans.de

E-Mail: info@ajunghans.de





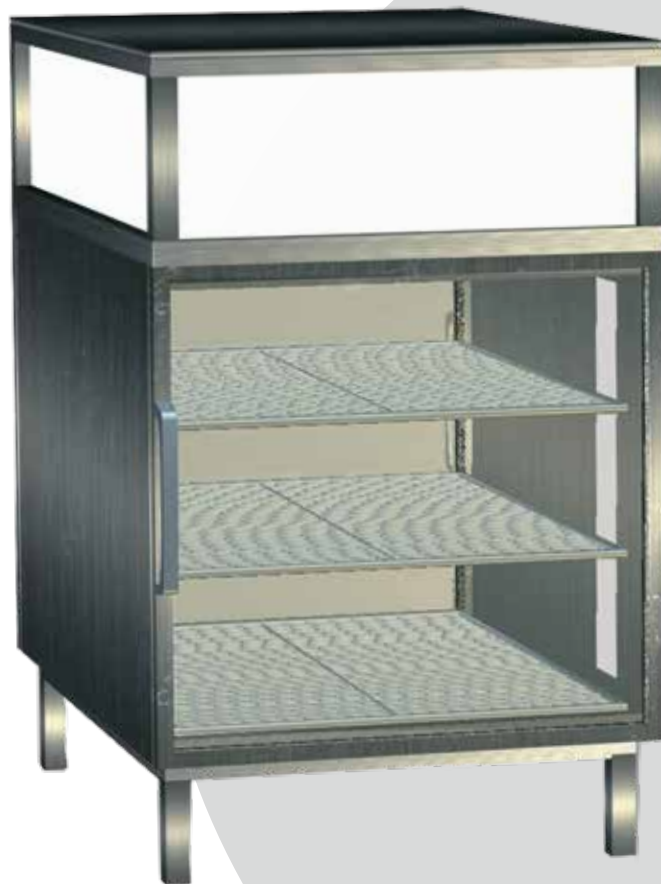
Andreas Junghans®
GmbH & Co. KG



Verkaufskühlmöbel

Salatvitrine

Refrigero 5



Zertifizierter Fachbetrieb nach:
ISO 9001:2008
§ 19 I WHG

Produktdetails:

Der Korpus und die Seitenelemente sind aus Edelstahl gefertigt, die Türen aus Glas (ESG). Das Gerät verfügt über eine Innenraumbeleuchtung und eine beleuchtete Werbefläche. Ein Digitalthermostat regelt automatisch einen zyklischen Abtaubetrieb und hält die Temperatur im vorgegebenen Bereich.

Technische Daten:

Außenabmessung BxTxH in mm	610x970x1010
Aufstellung	
Betrieb /Tür je 90° Öffnungswinkel BxTxH in mm	610x2140x1010
Inhalt (Brutto; Netto in l)	(274l;254l)
Gewicht in kg	119
Klimaklasse nach DIN EN ISO 23953	4 (30°C; rel.LF 55%)
Energieverbrauch DIN EN ISO 23953 in kWh/24h	6,2
Einstellbarer Temperaturbereich	+2°C.....+15°C
Temperaturbereich	3,0°C-5,0°C
Sollwert	3,0°C
elektrischer Anschluss	230V/50-60Hz; AC
max. elektrischer Leistungsbedarf	430W
Vorsicherung bauseitig	16A; träge
Beleuchtung Werbefläche	LSTR; 3x13W
Beleuchtung Innenraum	LSTR; 2x13W
Kältemittel	R134a;350g
Kälteleistung in W (t _o =-10°C)	260
Betriebsdruck (barü)	16
Einlageroste in Stück	5
Maximale Traglast (flächig) pro Einlagerost inklusive Trägerstativ und Aufnahmen in kg	15



Andreas Junghans[®]
GmbH & Co. KG

Anlagenbau und Edelstahlbearbeitung

Chemnitzer Straße 63
09669 Frankenberg/Sa.
Germany

Tel.: +49 (0) 37206 / 862 - 0

Fax: +49 (0) 37206 / 862 - 23

Internet: www.ajunghans.de

E-Mail: info@ajunghans.de





Andreas Junghans®
GmbH & Co. KG



Verkaufskühlmöbel

Salatvitrine

Refrigero 6



Zertifizierter Fachbetrieb nach:
ISO 9001:2008
§ 19 I WHG

Produktdetails:

Der Korpus und die Seitenelemente sind aus Edelstahl gefertigt, die Türen aus Glas (ESG). Das Gerät verfügt über eine Innenraumbeleuchtung und eine beleuchtete Werbefläche. Ein Digitalthermostat regelt automatisch einen zyklischen Abtaubetrieb und hält die Temperatur im vorgegebenen Bereich.

Technische Daten:

Außenabmessung BxTxH in mm	462x815x1010
Aufstellung	
Betrieb /Tür je 90° Öffnungswinkel BxTxH in mm	610x1645x1010
Inhalt (Brutto; Netto in l)	153l;134l
Gewicht in kg	97
Klimaklasse nach DIN EN ISO 23953	4 (30°C; rel.LF 55%)
Energieverbrauch DIN EN ISO 23953 in kWh/24h	6,0
Einstellbarer Temperaturbereich	+2°C.....+15°C
Temperaturbereich	3,5°C-5,5°C
Sollwert	3,5°C
elektrischer Anschluss	230V/50-60Hz; AC
max. elektrischer Leistungsbedarf	430W
Vorsicherung bauseitig	16A; träge
Beleuchtung Werbefläche	LSTR; 2x13W, 1x8W
Beleuchtung Innenraum	LSTR; 2x13W
Kältemittel	R134a;350g
Kälteleistung in W (t ₀ =-10°C)	260
Betriebsdruck (barü)	16
Einlageroste in Stück	5
Maximale Traglast (flächig) pro Einlagerost inklusive Trägerstativ und Aufnahmen in kg	15



Andreas Junghans[®]

GmbH & Co. KG

Anlagenbau und Edelstahlbearbeitung

Chemnitzer Straße 63
09669 Frankenberg/Sa.
Germany

Tel.: +49 (0) 37206 / 862 - 0
Fax: +49 (0) 37206 / 862 - 23

Internet: www.ajunghans.de
E-Mail: info@ajunghans.de





Andreas Junghans®
GmbH & Co. KG



Verkaufskühlmöbel

Salatvitrine

Refrigero 6 C₃

Energieeinsparung bis 20%



Zertifizierter Fachbetrieb nach:
ISO 9001:2008
§ 19 I WHG

*umweltverträgliches
Kältemittel GWP 3*

Produktdetails:

Der Korpus und die Seitenelemente sind aus Edelstahl gefertigt, die Türen aus Glas (ESG). Das Gerät verfügt über eine Innenraumbeleuchtung und eine beleuchtete Werbefläche. Ein Digitalthermostat regelt automatisch einen zyklischen Abtaubetrieb und hält die Temperatur im vorgegebenen Bereich.

Technische Daten:

Außenabmessung BxTxH in mm	462x815x1010
Aufstellung	
Betrieb /Tür je 90° Öffnungswinkel BxTxH in mm	610x1645x1010
Inhalt (Brutto; Netto in l)	153l;134l
Gewicht in kg	97
Klimaklasse nach DIN EN ISO 23953	4 (30°C; rel.LF 55%)
Energieverbrauch DIN EN ISO 23953 in kWh/24h	6,0
Einstellbarer Temperaturbereich	+2°C.....+15°C
Temperaturbereich	3,5°C-5,5°C
Sollwert	3,5°C
elektrischer Anschluss	230V/50-60Hz; AC
max. elektrischer Leistungsbedarf	350W
Vorsicherung bauseitig	16A; träge
Beleuchtung Werbefläche	LED
Beleuchtung Innenraum	LED
Kältemittel	R290;140g
Kälteleistung in W (t ₀ =-10°C)	260
Betriebsdruck (barü)	16
Einlageroste in Stück	5
Maximale Traglast (flächig) pro Einlagerost inklusive Trägerstativ und Aufnahmen in kg	15



Andreas Junghans[®]

GmbH & Co. KG

Anlagenbau und Edelstahlbearbeitung

Chemnitzer Straße 63
09669 Frankenberg/Sa.
Germany

Tel.: +49 (0) 37206 / 862 - 0
Fax: +49 (0) 37206 / 862 - 23

Internet: www.ajunghans.de
E-Mail: info@ajunghans.de





Andreas Junghans®
GmbH & Co. KG



Verkaufskühlmöbel

Glaskühlschrank

Refrigero 9

Neues Modell
2013



Glaseinsatz auf
allen Seiten!



Zertifizierter Fachbetrieb nach:
ISO 9001:2008
§ 19 I WHG

Produktdetails:

Der Korpus und die Seitenelemente sind aus Edelstahl gefertigt. In die Türen und Seitenteile sind Elemente aus Glas (ESG) eingesetzt. Das Gerät verfügt über eine Innenraumbeleuchtung und eine beleuchtete Werbefläche. Ein Digitalthermostat regelt automatisch einen zyklischen Abtaubetrieb und hält die Temperatur im vorgegebenen Bereich.

Technische Daten:

Außenabmessung BxTxH in mm	600x600x970
Aufstellung	
Betrieb /Tür je 90° Öffnungswinkel BxTxH in mm	600x1180x970
Inhalt (Brutto; Netto in l)	142l; 115l
Klimaklasse nach DIN EN ISO 23953	5 (max.40°C; rel. LF 40%)
Energieverbrauch DIN EN ISO 23953 in kWh/24h	in Prüfung
Einstellbarer Temperaturbereich	+2°C.....+15°C
Temperaturbereich	3,0°C-5,0°C
Sollwert	3,0°C
elektrischer Anschluss	230V/50Hz; AC
Schutzgrad	IP20
max. elektrischer Leistungsbedarf	510W
Vorsicherung bauseitig	16A; träge
Beleuchtung Werbefläche	LED 3x 4W
Beleuchtung Innenraum	LED 2x 6W IP67
Kältemittel	R404A; 450g
Kälteleistung in W (t ₀ = -10°C)	735W
Betriebsdruck (barü)	25
Einlageroste in Stück	3
Maximale Traglast (flächig) pro Einlagerost inklusive Trägerstativ und Aufnahmen in kg	15



Andreas Junghans[®]

GmbH & Co. KG

Anlagenbau und Edelstahlbearbeitung

Chemnitzer Straße 63
09669 Frankenberg/Sa.
Germany

Tel.: +49 (0) 37206 / 862 - 0
Fax: +49 (0) 37206 / 862 - 23

Internet: www.ajunghans.de
E-Mail: info@ajunghans.de





Andreas Junghans®
GmbH & Co. KG



Verkaufskühlmöbel

Salatvitrine

Refrigero 40



Zertifizierter Fachbetrieb nach:
ISO 9001:2008
§ 19 I WHG

Produktdetails:

Der Korpus und die Seitenelemente sind aus Edelstahl gefertigt, die Tür aus Glas (ESG). Das Gerät verfügt über eine Innenraumbeleuchtung und eine beleuchtete Werbefläche. Ein Digitalthermostat regelt automatisch einen zyklischen Abtaubetrieb und hält die Temperatur im vorgegebenen Bereich.

Technische Daten:

Außenabmessung BxTxH in mm	620x705x950
Aufstellung	
Betrieb /Tür je 90° Öffnungswinkel BxTxH in mm	620x1250x950
Inhalt (Brutto; Netto in l)	163l;152l
Gewicht in kg	105
Klimaklasse nach DIN EN ISO 23953	5 (40°C; rel.LF 40%)
Energieverbrauch DIN EN ISO 23953 in kWh/24h	10,77
Einstellbarer Temperaturbereich	+2°C.....+15°C
Temperaturbereich	2,0°C-2,5°C
Sollwert	2,0°C
elektrischer Anschluss	230V/50-60Hz; AC
max. elektrischer Leistungsbedarf	520W
Vorsicherung bauseitig	16A; träge
Beleuchtung Werbefläche	LSTR; 1x13W
Beleuchtung Innenraum	LSTR; 2x13W
Kältemittel	R400a;450g
Kälteleistung in W (t ₀ = -10°C)	490
Betriebsdruck (barü)	28
Einlageroste in Stück	3
Maximale Traglast (flächig) pro Einlagerost inklusive Trägerstativ und Aufnahmen in kg	30



Andreas Junghans[®]
GmbH & Co. KG

Anlagenbau und Edelstahlbearbeitung

Chemnitzer Straße 63
09669 Frankenberg/Sa.
Germany

Tel.: +49 (0) 37206 / 862 - 0

Fax: +49 (0) 37206 / 862 - 23

Internet: www.ajunghans.de

E-Mail: info@ajunghans.de





Andreas Junghans®
GmbH & Co. KG



Verkaufskühlmöbel

Salatvitrine

Refrigero 7



Zertifizierter Fachbetrieb nach:
ISO 9001:2008
§ 19 I WHG

Produktdetails:

Der Korpus und die Seitenelemente sind aus Edelstahl gefertigt, die 2 Schiebetüren aus Glas (ESG). Das Gerät verfügt über eine Innenraumbeleuchtung. Ein Digitalthermostat regelt automatisch einen zyklischen Abtaubetrieb und hält die Temperatur im vorgegebenen Bereich.

Technische Daten:

Außenabmessung BxTxH in mm	920x620x700
Aufstellung	
Inhalt (Brutto; Netto in l)	154l
Gewicht in kg	90
Klimaklasse nach DIN EN ISO 23953	3 (25°C; rel.LF 60%)
Energieverbrauch DIN EN ISO 23953 in kWh/24h	5,2
Einstellbarer Temperaturbereich	+2°C..... +15°C
Temperaturbereich	3,5°C-5,5°C
Sollwert	3,5°C
elektrischer Anschluss	230V/50-60Hz; AC
max. elektrischer Leistungsbedarf	430W
Vorsicherung bauseitig	16A; träge
Beleuchtung Innenraum	2x8W
Kältemittel	R134a;350g
Kälteleistung in W ($t_o = -10^{\circ}\text{C}$)	260
Betriebsdruck (barü)	16
Einlageroste in Stück	2 im Winkel einstellbar
Maximale Traglast (flächig) pro Einlagerost inklusive Trägerstativ und Aufnahmen in kg	15



Andreas Junghans[®]

GmbH & Co. KG

Anlagenbau und Edelstahlbearbeitung

Chemnitzer Straße 63
09669 Frankenberg/Sa.
Germany

Tel.: +49 (0) 37206 / 862 - 0
Fax: +49 (0) 37206 / 862 - 23

Internet: www.ajunghans.de
E-Mail: info@ajunghans.de





Andreas Junghans®
GmbH & Co. KG



Verkaufskühlmöbel

Salatvitrine

Refrigero 8



Zertifizierter Fachbetrieb nach:
ISO 9001:2008
§ 19 I WHG

Produktdetails:

Der Korpus und die Seitenelemente sind aus Edelstahl gefertigt, die Tür aus Glas (ESG). Das Gerät verfügt über eine Innenraumbeleuchtung. Ein Digitalthermostat regelt automatisch einen zyklischen Abtaubetrieb und hält die Temperatur im vorgegebenen Bereich.

Technische Daten:

Außenabmessung BxTxH in mm	452x788x1010
Aufstellung	
Betrieb /Tür je 90° Öffnungswinkel BxTxH in mm	610x1200x1010
Inhalt (Brutto; Netto in l)	152l;134l
Gewicht in kg	88
Klimaklasse nach DIN EN ISO 23953	4 (30°C; rel.LF 55%)
Energieverbrauch DIN EN ISO 23953 in kWh/24h	4,4
Einstellbarer Temperaturbereich	+2°C.....+15°C
Temperaturbereich	3,5°C-5,5°C
Sollwert	3,5°C
elektrischer Anschluss	230V/50-60Hz; AC
max. elektrischer Leistungsbedarf	430W
Vorsicherung bauseitig	16A; träge
Beleuchtung Werbefläche	LSTR; 2x13W, 1x8W
Beleuchtung Innenraum	LSTR; 2x13W
Kältemittel	R134a;350g
Kälteleistung in W ($t_o = -10^{\circ}\text{C}$)	260
Betriebsdruck (barü)	16
Einlageroste in Stück	5
Maximale Traglast (flächig) pro Einlagerost inklusive Trägerstativ und Aufnahmen in kg	15



Andreas Junghans[®]
GmbH & Co. KG

Anlagenbau und Edelstahlbearbeitung

Chemnitzer Straße 63
09669 Frankenberg/Sa.
Germany

Tel.: +49 (0) 37206 / 862 - 0

Fax: +49 (0) 37206 / 862 - 23

Internet: www.ajunghans.de

E-Mail: info@ajunghans.de





Andreas Junghans®
GmbH & Co. KG



Verkaufskühlmöbel

Salatvitrine

Refrigero 9



Zertifizierter Fachbetrieb nach:
ISO 9001:2008
§ 19 I WHG

Produktdetails:

Der Korpus ist aus Edelstahl gefertigt, die Türen und Seitenteile aus Glas (ESG). Das Gerät verfügt über eine Innenraumbeleuchtung und eine beleuchtete Werbefläche. Ein Digitalthermostat regelt automatisch einen zyklischen Abtaubetrieb und hält die Temperatur im vorgegebenen Bereich.

Technische Daten:

Außenabmessung BxTxH in mm	600x600x1010
Aufstellung	
Betrieb /Tür je 90° Öffnungswinkel BxTxH in mm	600x1445x1010
Inhalt (Brutto; Netto in l)	
Gewicht in kg	163;152
Klimaklasse nach DIN EN ISO 23953	97
Energieverbrauch DIN EN ISO 23953 in kWh/24h	5 (40°C; rel.LF 40%)
Einstellbarer Temperaturbereich	
Temperaturbereich	+2°C.....+15°C
Sollwert	3,5°C-5,5°C
elektrischer Anschluss	5,0°C
max. elektrischer Leistungsbedarf	230V/50Hz; AC
Vorsicherung bauseitig	520W
Beleuchtung Werbefläche	16A; träge
Beleuchtung Innenraum	LED
Kältemittel	LED
Kälteleistung in W ($t_o = -10^\circ\text{C}$)	R1404A;450g
Betriebsdruck (barü)	300
Einlageroste in Stück	20
Maximale Traglast (flächig) pro Einlagerost inklusive Trägerstativ und Aufnahmen in kg	5
	15



Andreas Junghans[®]

GmbH & Co. KG

Anlagenbau und Edelstahlbearbeitung

Chemnitzer Straße 63
09669 Frankenberg/Sa.
Germany

Tel.: +49 (0) 37206 / 862 - 0

Fax: +49 (0) 37206 / 862 - 23

Internet: www.ajunghans.de

E-Mail: info@ajunghans.de





Andreas Junghans®
GmbH & Co. KG



Verkaufskühlmöbel

Getränkekühlschrank

Propino 45



Zertifizierter Fachbetrieb nach:
ISO 9001:2008
§ 19 I WHG

Produktdetails:

Der Korpus und die Seitenelemente sind aus Edelstahl gefertigt, die Tür aus Glas (ESG). Das Gerät verfügt über eine Innenraumbeleuchtung. Ein Digitalthermostat regelt automatisch einen zyklischen Abtaubetrieb und hält die Temperatur im vorgegebenen Bereich.

Technische Daten:

Außenabmessung BxTxH in mm	450x600x850
Aufstellung	
Betrieb /Tür je 90° Öffnungswinkel BxTxH in mm	610x1645x850
Inhalt (Brutto; Netto in l)	55l;48l
Gewicht in kg	65
Klimaklasse nach DIN EN ISO 23953	3 (25°C; rel.LF 60%)*
Energieverbrauch DIN EN ISO 23953 in kWh/24h	2,0*
Einstellbarer Temperaturbereich	+2°C.....+15°C
Temperaturbereich	3,5°C-5,5°C
Sollwert	3,5°C
elektrischer Anschluss	230V/50-60Hz; AC
max. elektrischer Leistungsbedarf	350W
Vorsicherung bauseitig	16A; träge
Beleuchtung Innenraum	LSTR; 2x13W
Kältemittel	R134a;210g
Kälteleistung in W (t _o =-10°C)	137
Betriebsdruck (barü)	16
Einlageroste in Stück	3
Maximale Traglast (flächig) pro Einlagerost inklusive Trägerstativ und Aufnahmen in kg	15



Andreas Junghans[®]
GmbH & Co. KG

Anlagenbau und Edelstahlbearbeitung

Chemnitzer Straße 63
09669 Frankenberg/Sa.
Germany

Tel.: +49 (0) 37206 / 862 - 0

Fax: +49 (0) 37206 / 862 - 23

Internet: www.ajunghans.de

E-Mail: info@ajunghans.de





Andreas Junghans®
GmbH & Co. KG



Verkaufskühlmöbel

Getränkekühlschrank

Propino 60



Zertifizierter Fachbetrieb nach:
ISO 9001:2008
§ 19 I WHG

Produktdetails:

Der Korpus und die Seitenelemente sind aus Edelstahl gefertigt, die Tür aus Glas (ESG). Das Gerät verfügt über eine Innenraumbeleuchtung. Ein Digitalthermostat regelt automatisch einen zyklischen Abtaubetrieb und hält die Temperatur im vorgegebenen Bereich.

Technische Daten:

Außenabmessung BxTxH in mm	600x600x850
Aufstellung	
Betrieb /Tür je 90° Öffnungswinkel BxTxH in mm	800x1200x850
Inhalt (Brutto; Netto in l)	154l
Gewicht in kg	80
Klimaklasse nach DIN EN ISO 23953	3 (25°C; rel.LF 60%)*
Energieverbrauch DIN EN ISO 23953 in kWh/24h	3,2*
Einstellbarer Temperaturbereich	+2°C.....+15°C
Temperaturbereich	3,5°C-5,5°C
Sollwert	3,5°C
elektrischer Anschluss	230V/50-60Hz; AC
max. elektrischer Leistungsbedarf	400W
Vorsicherung bauseitig	16A; träge
Beleuchtung Innenraum	LSTR 2x8W
Kältemittel	R134a; 165g
Kälteleistung in W (t ₀ = -10°C)	260
Betriebsdruck (barü)	16
Einlageroste in Stück	3
Maximale Traglast (flächig) pro Einlagerost inklusive Trägerstativ und Aufnahmen in kg	15



Andreas Junghans[®]
GmbH & Co. KG

Anlagenbau und Edelstahlbearbeitung

Chemnitzer Straße 63
09669 Frankenberg/Sa.
Germany

Tel.: +49 (0) 37206 / 862 - 0

Fax: +49 (0) 37206 / 862 - 23

Internet: www.ajunghans.de

E-Mail: info@ajunghans.de





Andreas Junghans®
GmbH & Co. KG



Verkaufskühlmöbel

Speisevitrine

Esito 45



Zertifizierter Fachbetrieb nach:
ISO 9001:2008
§ 19 I WHG

Produktdetails:

Der Korpus und die Seitenelemente sind aus Edelstahl gefertigt, die Tür aus Glas (ESG). Das Gerät verfügt über eine Innenraumbeleuchtung. Ein Digitalthermostat regelt automatisch einen zyklischen Abtaubetrieb und hält die Temperatur im vorgegebenen Bereich.

Technische Daten:

Außenabmessung BxTxH in mm	600x600x450
Aufstellung	
Betrieb /Tür je 90° Öffnungswinkel BxTxH in mm	600x1175x450
Inhalt (Brutto; Netto in l)	50l;38l
Gewicht in kg	60
Klimaklasse nach DIN EN ISO 23953	3 (25°C; rel.LF 60%)*
Energieverbrauch DIN EN ISO 23953 in kWh/24h	1,5*
Einstellbarer Temperaturbereich	+2°C.....+12°C
Temperaturbereich	3,0°C-5,0°C
Sollwert	3,5°C
elektrischer Anschluss	230V/50-60Hz; AC
max. elektrischer Leistungsbedarf	300W
Vorsicherung bauseitig	16A; träge
Kältemittel	R134a;110g
Kälteleistung in W ($t_o = -10^\circ\text{C}$)	137
Betriebsdruck (barü)	16



Andreas Junghans[®]
GmbH & Co. KG

Anlagenbau und Edelstahlbearbeitung

Chemnitzer Straße 63
09669 Frankenberg/Sa.
Germany

Tel.: +49 (0) 37206 / 862 - 0
Fax: +49 (0) 37206 / 862 - 23

Internet: www.ajunghans.de
E-Mail: info@ajunghans.de





Andreas Junghans®
GmbH & Co. KG



Verkaufskühlmöbel

Präsentationsvitrine

Impendere 138



Zertifizierter Fachbetrieb nach:
ISO 9001:2008
§ 19 I WHG

Verkaufskühlgerät mit zwei unterschiedlichen Kühlzonen zum Zwischenlagern von fertigen Back- und Teigwaren.

Technische Daten

Abmessungen:	1380 x 1558 x 800 mm (B x H x T)
Nutzraum:	800 mm breit, 320l (Bereich A) 500 mm breit, 200l (Bereich B)
Gewicht (netto):	520 kg
Temperaturbereich:	2 ... 12°C (für beide Seiten unabhängig einstellbar)
Kältemittel:	R 404A (durch Überdruckwächter abgesichert)
Kälteleistung:	803 W (Bereich A)
(bei Vt-10°C)	532 W (Bereich B)

Umgebungsbedingungen

Umgebungstemperatur:	10 ... 25°C
Relative Luftfeuchte:	max. 60 % (nicht betauend)
Temperaturbereich:	+5,5.....+12°C (Bereich A) +16.....+20°C (Bereich B)

Anschlüsse

Abwasser:	DN 40 mm (OKF) Abwasseranschluss mit Geruchsverschluss (bauseitig)
Elektrik:	230 V AC; 16 A (bauseitig); 24 V DC Hilfsspannung intern
Leistungsaufnahme:	902 W (Bereich A) 619 W (Bereich B)
Beleuchtung:	3 x 13 W (Bereich A) 3 x 8 W (Bereich B)
Schutzklasse:	IP20
Auslageetagen:	3 Stück je Kühlzone beleuchtet
maximale Traglast je Auslage:	15kg

Höhenverstellbare Füße zum ausjustieren.



Andreas Junghans[®]

GmbH & Co. KG

Anlagenbau und Edelstahlbearbeitung

Chemnitzer Straße 63
09669 Frankenberg/Sa.
Germany

Tel.: +49 (0) 37206 / 862 - 0

Fax: +49 (0) 37206 / 862 - 23

Internet: www.ajunghans.de

E-Mail: info@ajunghans.de

